

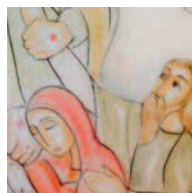


Il Centro Studi USMI offre una proposta formativa per l'Anno della vita consacrata 2015.

Intende focalizzare l'attenzione su una delle sfide più forti della nostra vita: la qualità delle nostre relazioni fraterne.

Cercando di mantenere un punto di vista aperto ed ecclesiale, saremo incoraggiate a ritrovare e custodire alcuni fondamenti della vita religiosa, a partire dal tratto costitutivo della fraternità.

Sarà un momento in cui ci sentiremo chiamate a metterci umilmente in ascolto, e a riscoprire la fraternità in modo «spirituale», cioè cercando di intuire modalità che ci permettano di non ridurre la vita fraterna a una semplice forma di organizzazione comunitaria o di precisa pianificazione del servizio apostolico.

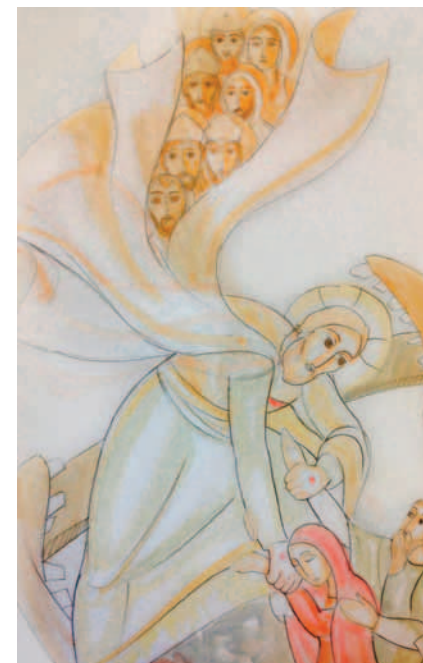


### Quota di partecipazione

È richiesta per ogni partecipante  
la quota di € 5  
da versare all'inizio dell'incontro



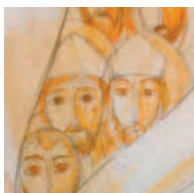
## Dialoghi nello Spirito



### La vita fraterna luogo della Pasqua

*“Chi è senza responsabilità  
scagli la prima pietra”*

CENTRO STUDI USMI  
Via G. Zanardelli, 32 – 00182 ROMA



*“L’Unione esprime e sviluppa  
la comunione  
che unisce  
gli Istituti religiosi femminili  
operanti in Italia,  
tra loro  
e con le diverse componenti  
della realtà ecclesiale,  
in vista di una risposta più piena  
alla vocazione  
e alla missione  
di ciascuno”*

[Statuti USMI, art. 1]



## **Domenica 8 Marzo 2015**

15.30 Preghiera e saluto

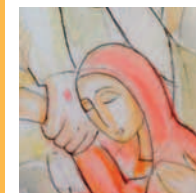
16.00 In ascolto...

### **La vita fraterna luogo della Pasqua**

**Fra Jacopo Pozzerle ofm  
Artisti, Atelier Centro Aletti**

18.00 Dialogo in Assemblea

*Consacrazione e Servizio*  
in collaborazione con  
USMI Diocesi di Roma  
USMI Regione Lazio



Partecipano:

**Fra Jacopo Pozzerle ofm**

Convento S. Francesco  
Via S. Francesco, 49  
00036 PALESTRINA (RM)  
Tel. 06 953 81 95  
frajacopo@yahoo.it

**Artisti**

Atelier Centro E. Aletti  
Via Paolina, 25  
00184 ROMA  
Tel. 064824588